

L'ORNE (61)

Vélo & Fromages par Écouché-les-Vallées

Un itinéraire affiné dans l'Orne

Cet itinéraire s'appuie sur le schéma départemental vélo. Il constitue une boucle reliant Écouché les Vallées et Briouze, au cœur du Pays du Houlme, berceau de la marque emblématique « Gillot », ce camembert AOP d'exception fabriqué à partir de lait cru collecté chez les producteurs de la zone du bocage ornaïs.

distance

49km

durée estimée

3h20

niveau



5 SITES FROMAGERS

1 Gillot SAS

Le Moulin
61220 SAINT HILAIRE DE BRIOUZE
02 33 62 14 00
Fromages : Camembert de Normandie, Pont l'Évêque, Coulommiers, Brie
Horaires d'ouverture au public - Vente : ven.
9h-12h et 14h-16h

2 CAEC des Courbes de la Cance

La Noë 61150 TANQUES
02 33 67 05 51
Horaires d'ouverture au public - Vente :
épicerie fines grandes et moyennes surfaces

3 La Chèvre Bleue

La Durandière 61150 RÂNES
02 33 39 79 49
Fromages : faisselle, fromages de chèvre
Horaires d'ouverture au public - Visite : tous
les jours à 19h - Vente : du 01/03 au 31/12
du lun. au ven. 9h-13h et 16h30-19h30,
week end, vacances et jours fériés 9h-13h et
15h-19h30

4 Jérôme Kersebet

L'Ètre aux Brières
61210 LA FRESNAYE AU SAUVAGE
02 33 39 16 52
Fromages : chèvre et vache
Horaires d'ouverture au public - Vente : mer.
16h-20h et les autres jours sur rdv

5 CAEC Jacques Robine

Le bas de la Courbe La Courbe
61150 ECOUCHE LES VALLEES
02 33 35 14 22
Horaires d'ouverture au public - Vente : tous
les jours 9h-10h30 et 18h-19h30



Étiquettes
de boîtes de
camembert
©Orne Tourisme



La Perrière
©J.ERubio-CD61

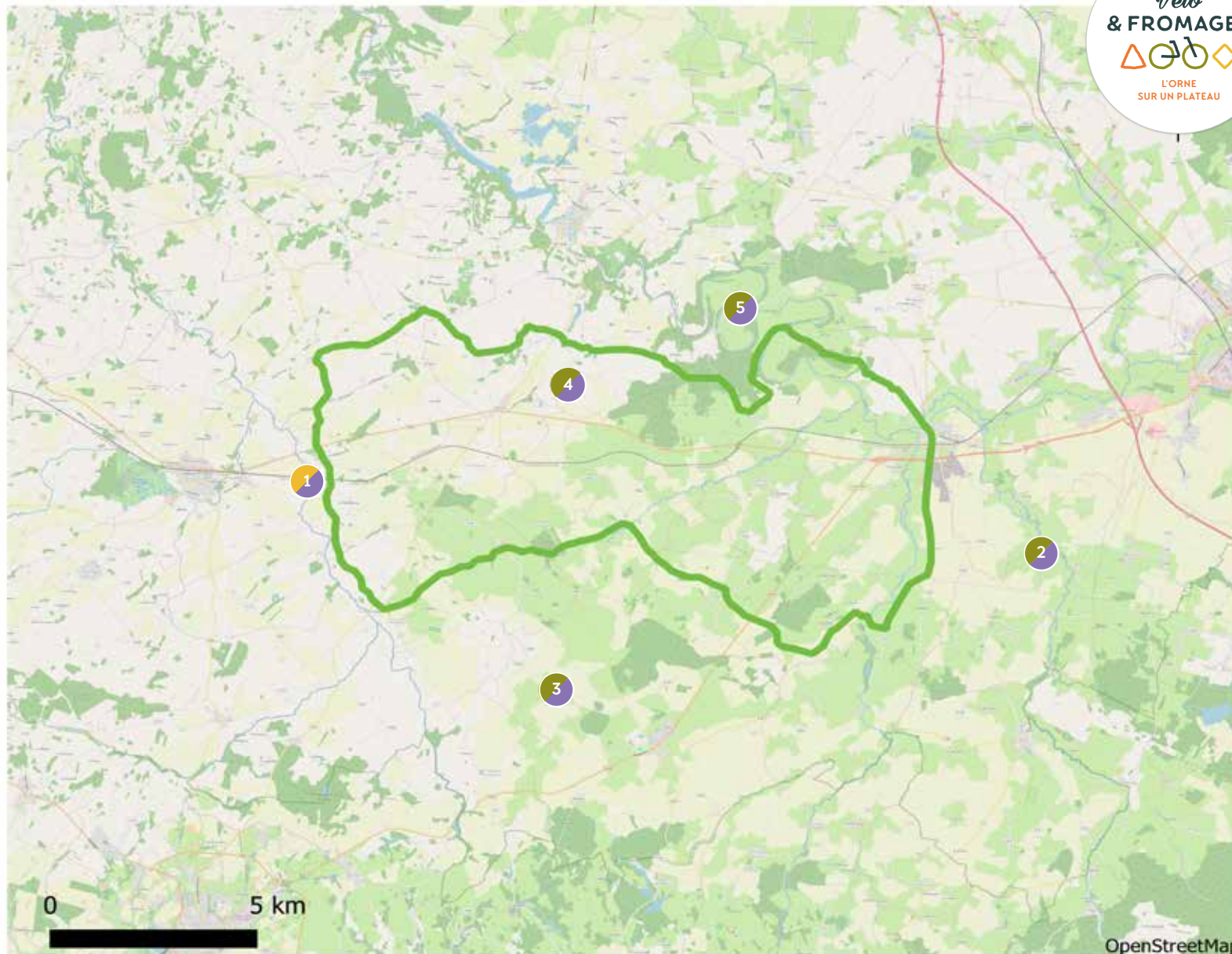


Fromagerie
Gillot
©J.ERubio-CD61

Vélo & Fromages par Écouché- les-Vallées



- 1 Cillot SAS
- 2 CAEC des Courbes de la Cance
- 3 La Chèvre Bleue
- 4 Jérôme Kersebet
- 5 CAEC Jacques Robine



● Éleveur/Ferme	● Crémier-fromager	🍴 Restaurateur
● Atelier de transformation	● Musée/Événement fromager	🏠 Hébergement
● Cave d'affinage	● Marché & Espace de vente	