

## Vélo & Fromages par la Véloscénie

*Un itinéraire affiné dans l'Orne*

Ce parcours emprunte les routes de la Véloscénie, cet itinéraire vélo «grand spectacle» qui reliera bientôt Paris au Mont-Saint-Michel ! Sur les chemins ornaïses au croisement de Mortagne-au-Perche, vous pourrez effectuer deux boucles fromagères à la découverte des producteurs, des fermiers et même des glaciers de ce joyau préservé du Perche.



distance	durée estimée	dénivelé positif	niveau
91,6km	6h05min	1037 m	▲▲▲▲▲

### 9 SITES FROMAGERS

#### 1 Les Fromages de Stéphanie

Le Champ Laudier  
61170 St LEGER SUR SARTHE  
02 33 28 09 98

Fromages : Tomme de vache, Camembert de Normandie AOP, Fromage blanc, crème crue, yaourt  
Horaires d'ouverture au public : marchés du Mêle sur Sarthe (mer.), Intermarché de Saint Julien sur Sarthe

#### 2 R10

5, place Notre-Dame  
61400 MORTAGNE AU PERCHE  
06 83 70 71 41

Produits : glaces artisanales  
Horaires d'ouverture au public : mer. 12h-18h30, jeu. et ven. 10h-18h30, sam 9h-18h30 et dim. 10h-12h30

#### 3 Glace'Art

2, rue des Déportés  
61400 MORTAGNE AU PERCHE  
02 33 85 70 38

Produits : glaces artisanales issu de lait bio de vaches normandes  
Horaires d'ouverture au public : lun. mar. jeu. ven. 10h-19h, mer. 15h-19h, dim. 10h-13h

#### 4 Véronique Quinet

La Grossinière 61130 COURGEOUT  
02 33 25 91 48

Fromages : chèvre  
Horaires d'ouverture au public : tous les jours sur rdv

#### 5 CAEC de l'Etoile

Hôtel Neveu 61400 COURGEON  
02 33 25 10 67

Crèmerie : beurre, crème crue, crème caramel, fromage blanc, lait de vache  
Horaires d'ouverture au public : jeu. ven. 10h-12h et 15h-18h30 et sam. 15h-18h30

#### 6 CAEC de la Pilière

La Pilière  
61400 LE PIN LA GARENNE  
02 33 83 82 26

Fromages : Petit Percheron, Piloise  
Horaires d'ouverture au public : sur rdv - Vente : marché à Mortagne au Perche le sam. matin, magasin de détail à Bellême, Le Pin la Garenne, Rémalard, Mortagne au Perche

#### 7 CAEC des Cabrioles

La Blanchardière des Landres  
61400 MAUVES SUR HUISNE  
09 54 02 14 69

Fromages : chèvre, Cabriole, Pyramide  
Horaires d'ouverture au public : du 15/03 au 15/11 ven. 16h-19h, sam. et dim. 15h-19h - Vente : marché de Bellême jeu. matin, marché couvert de Mortagne au Perche le sam. matin

#### 8 Ferme du Bas Primbert

Saint Jean de la Forêt  
61340 PERCHE EN NOCE  
06 88 36 73 21

Fromages : brebis

#### 9 CAEC du Pis Vert

La chevrolière Nocé  
61340 PERCHE EN NOCE  
06 84 21 67 77

Fromages : vache, tommes, meul de «Grand ouy», faisselle, crème, beurre, yaourts  
Horaires d'ouverture au public : du jeu. au sam. 15h-18h

# Vélo & Fromages par la Véloscénie

1 Les Fromages de Stéphanie

2 R10

3 Glace'Art

4 Véronique Quinet

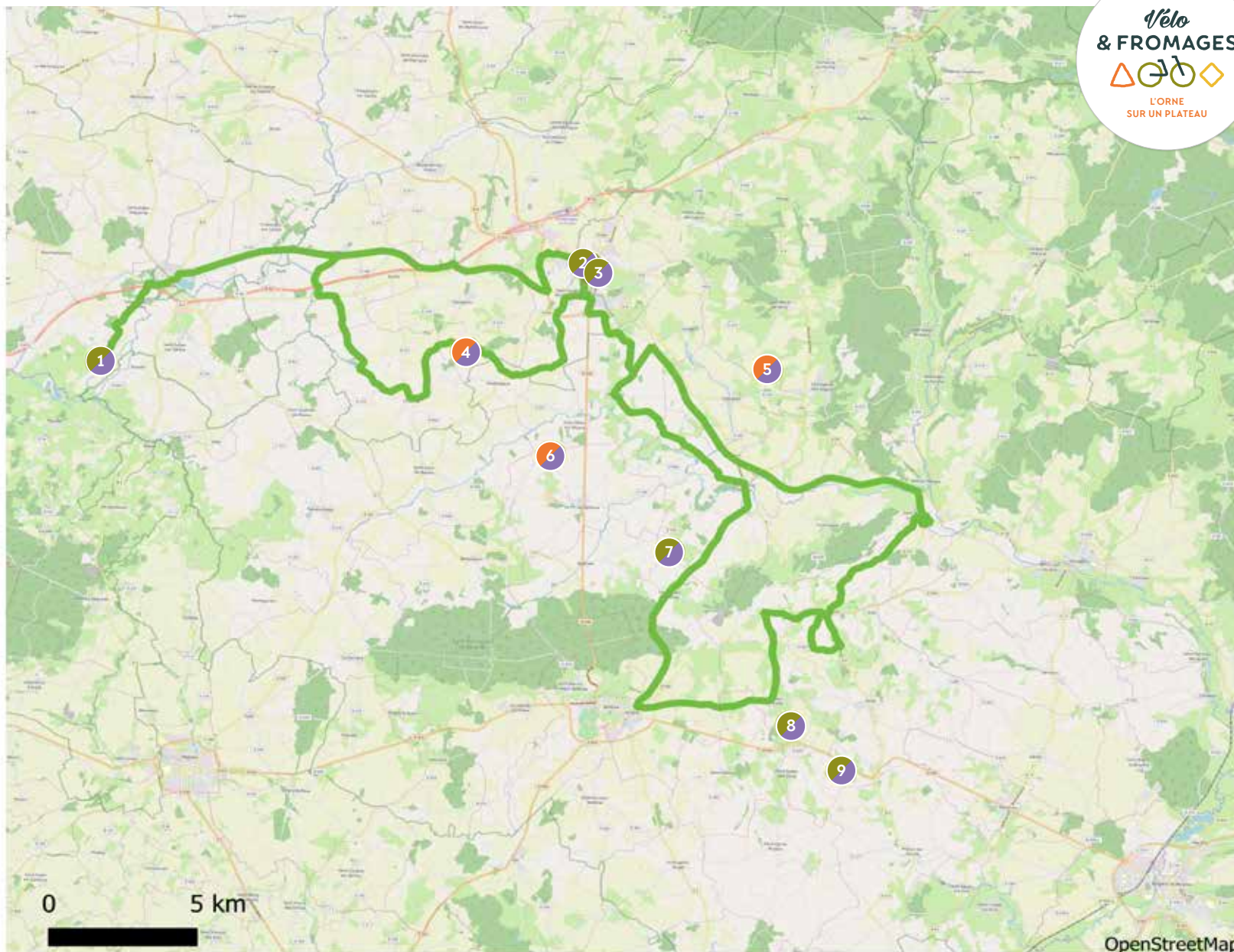
5 GAEC de l'Etoile

6 Ferme de la Pilière

7 GAEC des Cabrioles

8 Ferme du Bas Primbert

9 GAEC du Pis Vert



● Éleveur/Ferme

● Atelier de transformation

● Cave d'affinage

● Crémier-fromager

● Musée/Événement fromager

● Marché & Espace de vente

🍴 Restaurateur

🏠 Hébergement