

L'INDRE (36)

La Vallée du Suin

Un itinéraire affiné dans l'Indre

Débutant à Tournon-St-Martin, ce circuit vallonné oscille entre les vallées du Suin et de la Creuse. Il emprunte de petites routes de campagne sillonnant parmi des villages au bâti traditionnel préservé. Fermes, marchés et restaurants valorisent les productions locales et plus particulièrement le Pouligny-Saint-Pierre, fromage de chèvre AOP de forme pyramidale qui serait inspirée du clocher de l'église de village éponyme.



distance

36km

durée estimée

2h45min

niveau



8 SITES FROMAGERS

1 La Maison du Fromage

5 rue de la fossé Bourdeau 36300
02 54 28 09 67

Fromages : Pouligny St Pierre
Horaires d'ouverture au public : 9h-12h30
sauf lun. et 15h30-18h30 sauf dim. matin

2 Euriel-Poitouraine

Les Pués 36220 Tournon Saint Martin
02 54 28 30 13

Fromages : Pouligny St Pierre, chèvre, vache
Horaires d'ouverture au public : tous les jours
9h-12h sauf dim.

3 La Ferme des Cabrioles

Fontgombault 36220
09 61 53 30 91

Fromages : chèvre
Horaires d'ouverture au public : lun. au
jeu. 8h-12h, ven. 8h-12h et 17-18h30, sam.
8h-11h et 17h-18h30

4 La ferme de Vesche

Pouligny Saint Pierre 36300
02 54 37 25 62

Fromages : brebis, chèvre
Horaires d'ouverture au public : vente tous
les jours

5 La Ferme de Fonterland

Tournon Saint Martin 36220
02 54 28 70 66

Fromages : chèvre
Horaires d'ouverture au public : tous les jours

6 Marché des Halles

36300 Le Blanc
Horaires d'ouverture au public : du mar. au
dim. 8h30-12h30 et 14h30-19h

7 Marché de producteurs

Place du Champ de Foire
36220 Tournon St Martin
Horaires d'ouverture au public : mar. et ven.
8h-13h

8 Marché de producteurs

Place Mado Robin 37290 Yzeurs/Creuse
Horaires d'ouverture au public : le 31/07
18h-22h



Chèvres Pouligny
©ADT Indre



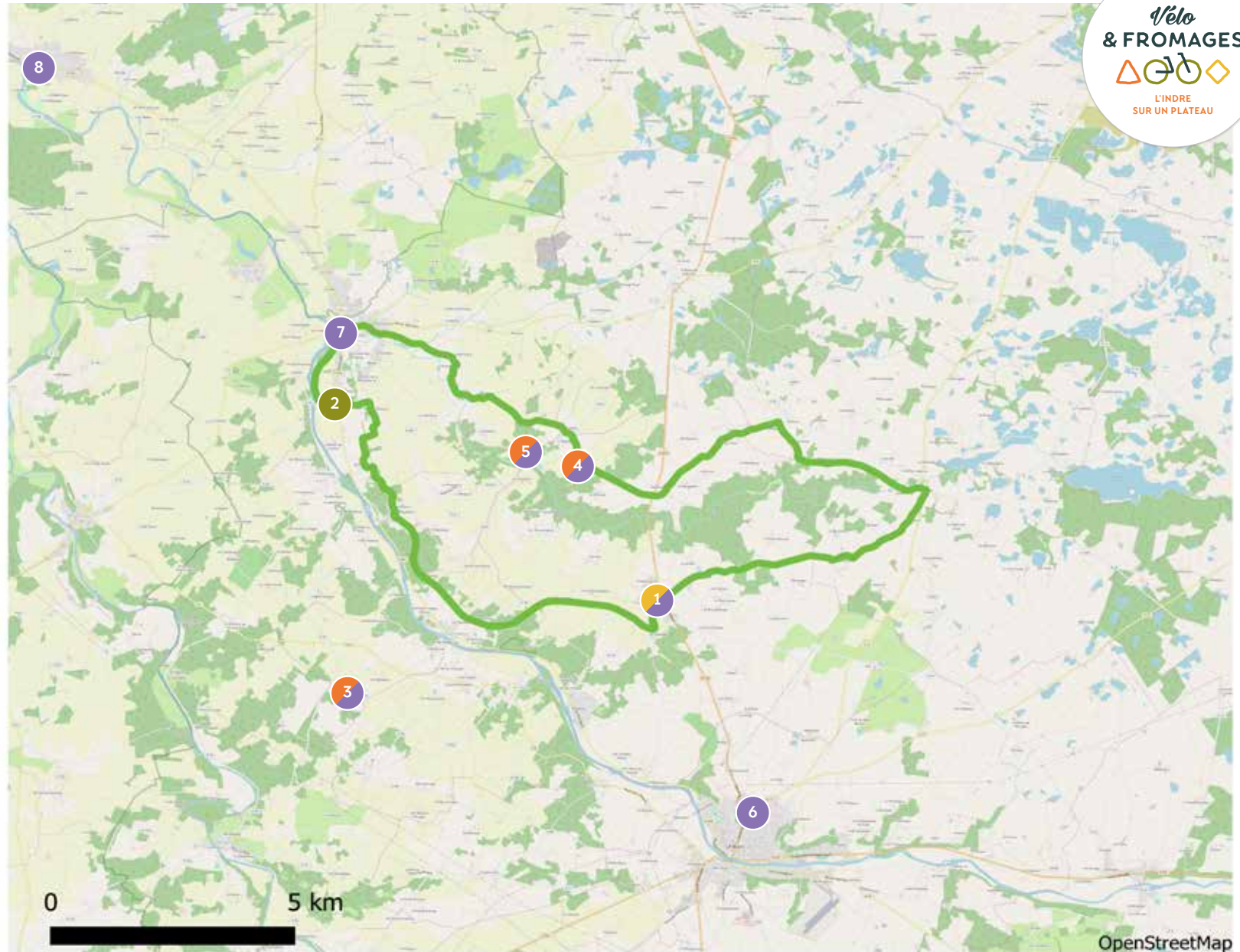
Pouligny Saint Pierre
©AB



Abbaye Fontgombault
©teddy_verneuil

La Vallée du Suin

- 1 La Maison du Fromage
- 2 Eurial-Poitouraine
- 3 La Ferme des Cabrioles
- 4 La ferme de Vesche
- 5 La Ferme de Fonterland
- 6 Marché des Halles
- 7 Marché des producteurs
- 8 Marché des producteurs



- | | | |
|-----------------------------|----------------------------|----------------|
| ● Éleveur/Ferme | ● Crémier-fromager | 🍴 Restaurateur |
| ● Atelier de transformation | ● Musée/Événement fromager | 🌙 Hébergement |
| ● Cave d'affinage | ● Marché & Espace de vente | |