

LE RHÔNE (69)

La forêt de la Pyramide

Un itinéraire affiné dans le Rhône

Ce parcours forestier, sur routes peu fréquentées, permet de se frotter à des reliefs marqués, sillonnés de lignes et de crêtes tout en profitant des diverses essences forestières qu'arbore fièrement le massif de la Pyramide. Véritable Espace naturel sensible qui bénéficie d'un gestion durable de ses conifères et feuillus, il combine façades paysagères changeantes et raids pour cyclos expérimentés !



distance

29km

dénivelé positif

620 m

niveau



11 SITES FROMAGERS

1 Terroir d'Azergues

Place de la Mairie 69870 Lamure-sur-Azergues
Horaires d'ouverture au public : mardi et jeudi de 9h30 à 12h30, vendredi et samedi de 9h30 à 12h30 et de 16h à 19h.
Distance : sur le parcours

2 Ferme de l'Espoir

Les Fougères 69870 Saint-Nizier-d'Azergues
Fromages : Vache et chèvre
Horaires d'ouverture au public : vente tous les matins. Visite ferme sur RdV
Distance : 1,7 km

3 La complicité du Chévrier

Valchevrière 69870 Claveisolles
Fromages : Chèvre
Horaires d'ouverture au public : vente tous les matins. Visite ferme sur RdV
Distance : 2 km

4 CAEC du soubran

Creux du Soubran 69870 Claveisolles
Fromages : Vache et mi-chèvre
Horaires d'ouverture au public : tous les jours. Visite ferme sur Rdv
Distance : 5,2 km

5 Ferme Découverte « La chèvre et le paysan »

La grandouze 69870 Claveisolles
Fromages : Chèvre
Horaires d'ouverture au public : pour les familles, animations à chaque vacances de printemps, d'été et d'automne.
Pour les groupes scolaires sur réservations les mardis, les jeudis et les vendredis.
Distance : 3,5 km

6 Ferme de Pierre Plate

Route du col de la Croix Rosier 69460 Le Perréon
Fromages : Chèvre
Horaires d'ouverture au public : tous les jours de mars à fin novembre.
Distance : 0,5 km

7 Geoffroy Christophe : vente de fromages de chèvre

Le Creux 69870 Saint-Cyr-le-Chatoux
Fromages : Chèvre
Horaires d'ouverture au public : Ouverture 7j/7. Heures d'été : 8h à 10h et 18h30 à 20h. Heures d'hiver : 8h30 à 10h et 17h30 à 18h30
Distance : 1 km

8 Rampon Fabrice : vente de fromages de chèvre

69870 Saint-Cyr-le-Chatoux
Fromages : Chèvre
Horaires d'ouverture au public : Du 15/02 au 30/11 de 10h à 12h. Fermé le dimanche.
Distance : 0,6 km

9 La ferme de la Garde

La garde, Route de Chambost 69870 Chambost-Allières
Fromages : Chèvre, mixte et vache
Horaires d'ouverture au public : du lundi au vendredi de 13h00 à 18h00
Distance : 5,6 km

10 Ferme Desplaces

Le Vanel 69870 Lamure-sur-Azergues
Fromages : Chèvre
Horaires d'ouverture au public : du 01/01 au 31/12, tous les jours sur réservation
Distance : sur le parcours

11 CAEC Girin et associés

Le Frigalet 69870 Grandris
Fromages : Vache
Horaires d'ouverture au public : sur RDV
Distance : 4,3 km



Cycliste sur route
©Mathilde Collier



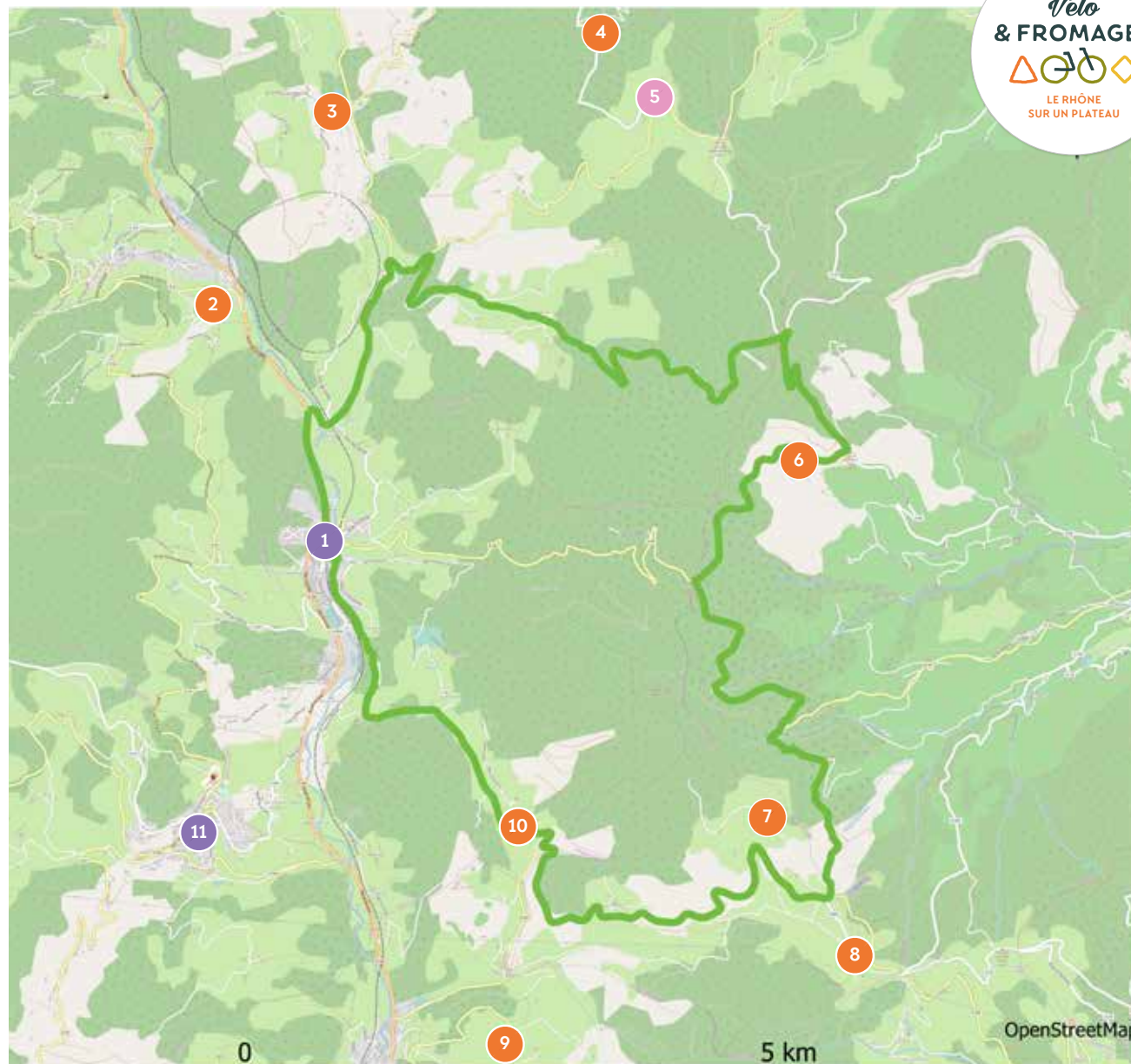
Plateau de fromages
©Ferme de l'Espoir à St-Nizier d'Azergues



Pâturage
©Ferme de l'Espoir à St-Nizier d'Azergues

La forêt de la Pyramide

- 1 Terroir d'Azergues
- 2 Ferme de l'Espoir
- 3 La complicité du Chévrier
- 4 GAEC du soubran
- 5 Ferme Découverte « La chèvre et le paysan »
- 6 Ferme de Pierre Plate
- 7 Geoffroy Christophe : vente de fromages de chèvre
- 8 Rampon Fabrice : vente de fromages de chèvre
- 9 La ferme de la Garde
- 10 Ferme Desplaces
- 11 CAEC Girin et associés



● Éleveur/Ferme	● Crémier-fromager	🍴 Restaurateur
● Atelier de transformation	● Musée/Événement fromager	🌙 Hébergement
● Cave d'affinage	● Marché & Espace de vente	