

# LA HAUTE-MARNE (52)

## La Meuse à Vélo

*Un itinéraire affiné en Haute-Marne*

De la source de la Meuse en Haute-Marne, à Pouilly en Bassigny, à son embouchure dans la Mer du Nord, venez découvrir la Meuse à Vélo ! Vous y rencontrerez des fromagers produisant le fameux Langres en AOP mais pourrez aussi visiter la Divine Fromagerie... et comprendre les secrets de fabrication du Caprice des Dieux. Un espace ludique, éducatif et gourmand à Illoud, en Haute-Marne en Champagne !



distance

78km

durée estimée

5h

niveau



### 7 SITES FROMAGERS

#### 1 Langres Gastronomique

Salle Jean Favre et ses extérieurs  
52200 Langres  
Foire gastronomique entre Champagne et Bourgogne organisée chaque année à l'occasion du week-end de la Pentecôte autour du fromage AOP de Langres

#### 2 Chapitre de la confrérie des «Tastes-Fromages de Langres»

Eric Masselier, Grand Maître 52200 Langres  
03 25 87 19 84  
Chapitre de la Confrérie organisé chaque année le deuxième dimanche de septembre.

#### 3 Marché de Langres

Boulevard de Lattre de Tassigny  
52200 Langres  
Horaires d'ouverture au public : le vendredi de 7h à 12h (à l'année)

#### 4 Fromagerie Marcoux

1 rue du Petit Paris  
52360 Andilly-en-Bassigny  
03 25 90 64 81  
Fromages : emmental au lait cru  
Horaires d'ouverture au public : du mardi au samedi de 9h-12h et de 14h-18h  
Distance : 100 m

#### 5 Fromagerie Schertenleib

4 rue de la Laterie 52140 Saulxures  
03 25 90 33 20  
Fromages : Langres AOP  
Horaires d'ouverture au public : le lundi matin (8h-12h) et du mardi au samedi (8h-12h et 14h-17h)  
Distance : 400 m

#### 6 Fromagerie Laistelle

27 B rue du Pâtis 52150 Graffigny-Chemin  
Fromages : yaourts, faiselles, crèmes et fromages de vaches  
Horaires d'ouverture au public : mercredi (17h30-19h30) et vendredi (15h30-19h30)  
Distance : 5,3 km

#### 7 La Divine Fromagerie

Grande Rue 52150 Illoud  
03 25 30 81 00  
[accueil@ladivinefromagerie.fr](mailto:accueil@ladivinefromagerie.fr)  
Fromages : Caprice des Dieux  
Horaires d'ouverture au public : du mardi au vendredi (10h-12h30 et 14h-18h) et le samedi (10h-12h30 et 14h-18h30).  
Fermeture les jours fériés  
Distance : 1,15 km



Chapitre de la confrérie des Tastes-Fromages de Langres

©Collection MDT52  
- Philippe LEMOINE  
- Divine Fromagerie



Fromages Langres

©Collection MDT52  
- Philippe LEMOINE  
- Divine Fromagerie

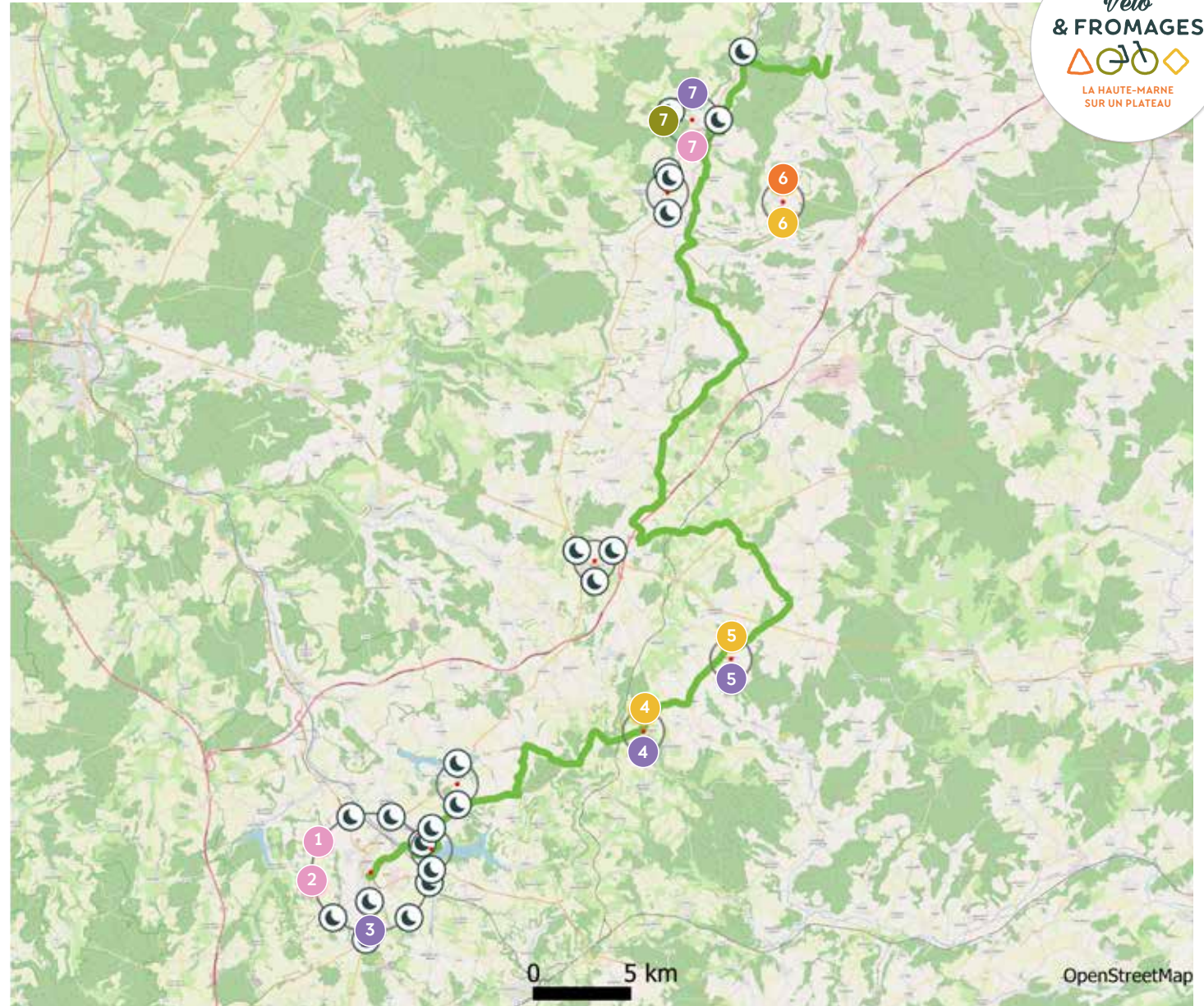


Ambiance vélo

©Collection MDT52  
- Philippe LEMOINE  
- Divine Fromagerie

# La Meuse à Vélo

- 1 Langres Gastronomique
- 2 Chapitre de la confrérie des «Tastes-Fromages de Langres»
- 3 Marché de Langres
- 4 Fromagerie Marcoux
- 5 Fromagerie Schertenleib
- 6 Fromagerie Laistelle
- 7 La Divine Fromagerie



● Éleveur/Ferme	● Crémier-fromager	🍴 Restaurateur
● Atelier de transformation	● Musée/Événement fromager	🌙 Hébergement
● Cave d'affinage	● Marché & Espace de vente	